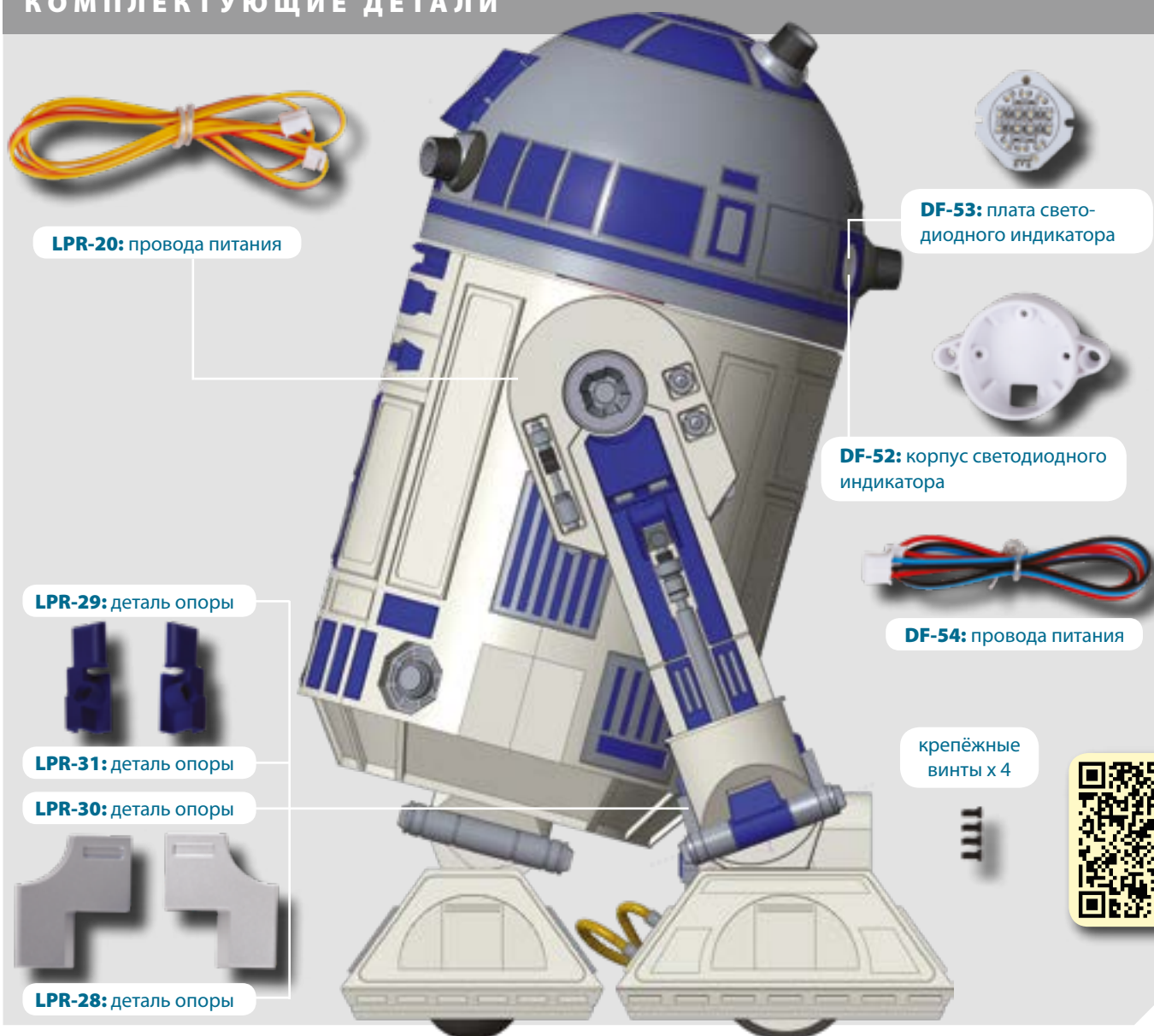


ЭТАП 45. КОМПЛЕКТУЮЩИЕ

Детали опоры и светодиодного индикатора

К этому выпуску прилагаются детали левой опоры R2-D2 и детали для индикатора состояния процессора, который располагается на задней части купола. Задний индикатор дублирует передний, но светится жёлтыми и зелёными огоньками.

КОМПЛЕКТУЮЩИЕ ДЕТАЛИ



LPR-20: провода питания

DF-53: плата свето-
диодного индикатора

DF-52: корпус светодиодного
индикатора

LPR-29: деталь опоры

DF-54: провода питания

LPR-31: деталь опоры

крепёжные
винты x 4

LPR-30: деталь опоры

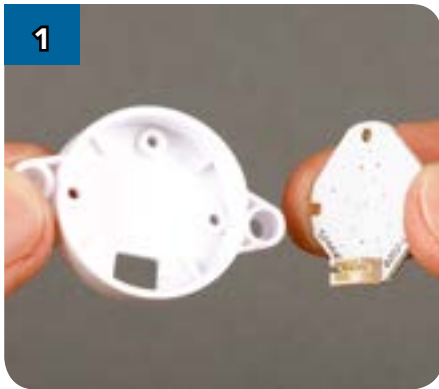
LPR-28: деталь опоры

Смотрите видеoinструкцию по сборке на нашем YouTube канале



Светодиодный индикатор

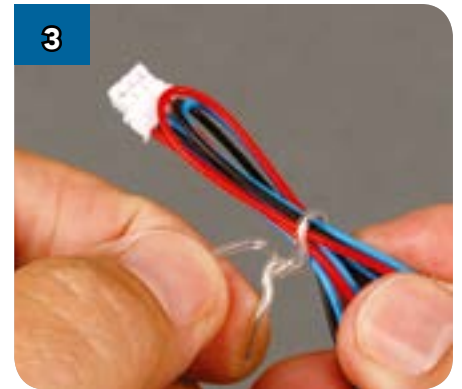
Собрав светодиодный индикатор и подключив к нему провода питания, вы сможете проверить его работу с помощью уже имеющихся у вас тестовой платы и батарейного отсека.



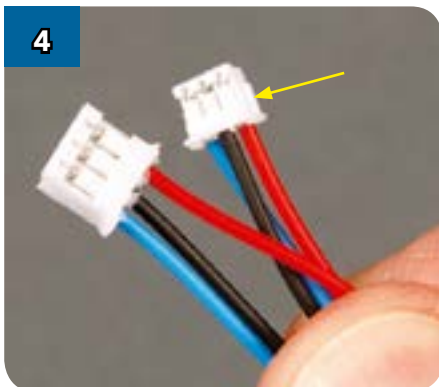
1 Вставьте светодиодную плату (DF-53) в корпус (DF-52) так, чтобы её разъём вошёл в прямоугольное отверстие в задней части корпуса, а крепёжные отверстия деталей (DF-53) и (DF-52) совпали.



2 Закрутите три чёрных самореза 2 x 4 мм, полученных вами с данным выпуском, в крепёжные отверстия. Не затягивайте их слишком сильно, иначе вы можете повредить плату или корпус индикатора.



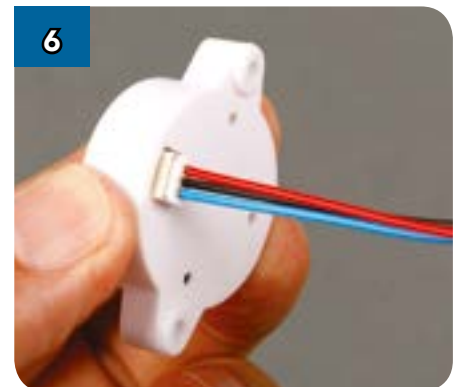
3 Удалите упаковочную проволоку с проводов питания (DF-54).



4 Самая маленькая из вилок (на фотографии она отмечена стрелкой) предназначена для разъёма светодиодного индикатора.

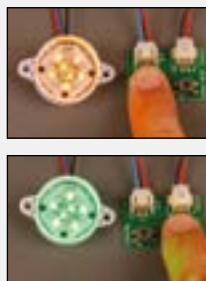


5 Вставьте указанную вилку в соответствующий разъём до упора (если вилка не вставляется, переверните её).



6 Деталь должна выглядеть так, как она представлена на фотографии. На этом сборка завершена.

ПРОВЕРЯЕМ СВЕТОДИОДНУЮ ПЛАТУ



На батарейном отсеке есть выключатель ON/OFF. Перед тем как проверить светодиодную плату, включите его, а после проверки выключите, чтобы батарейки не разряжались.



Подсоедините другой конец проводов питания индикатора к разъёму OUT на тестовой плате, а провода батарейного отсека — к разъёму POWER. Затем нажмите поочерёдно кнопки S1 и S2 с целью убедиться, что жёлтые и зелёные светодиоды работают исправно.

Детали правой опоры R2-D2

Собираем две очередные декоративные детали левой опоры R2-D2.



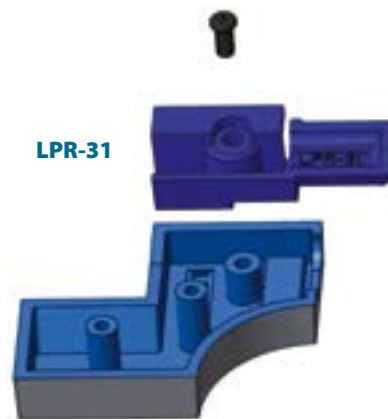
LPR-29

LPR-28



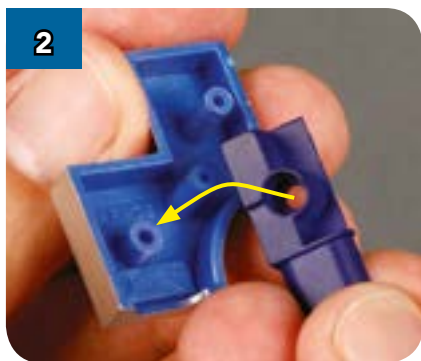
1

Возьмите четыре детали опоры, которые вы получили с этим выпуском, и два черных самореза 2,3 x 4 мм.



LPR-31

LPR-30



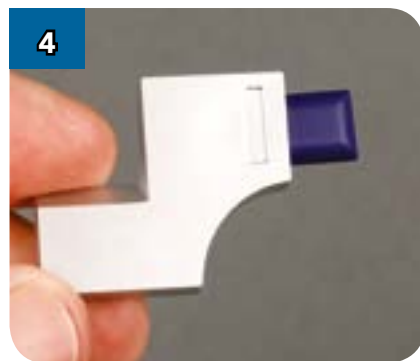
2

Совместите детали (LPR-28) и (LPR-29) так, как показано на фотографии.



3

Соедините детали чёрным саморезом 2,3 x 4 мм.



4

В итоге конструкция должна выглядеть так, как показано на фотографии.



5

Аналогичным образом соедините детали (LPR-30) и (LPR-31), которые являются зеркальным отображением предыдущих деталей.



ГОТОВАЯ ДЕТАЛЬ

На данном этапе сборка завершена. В дальнейшем вы присоедините эти детали к внешней части опоры R2-D2.